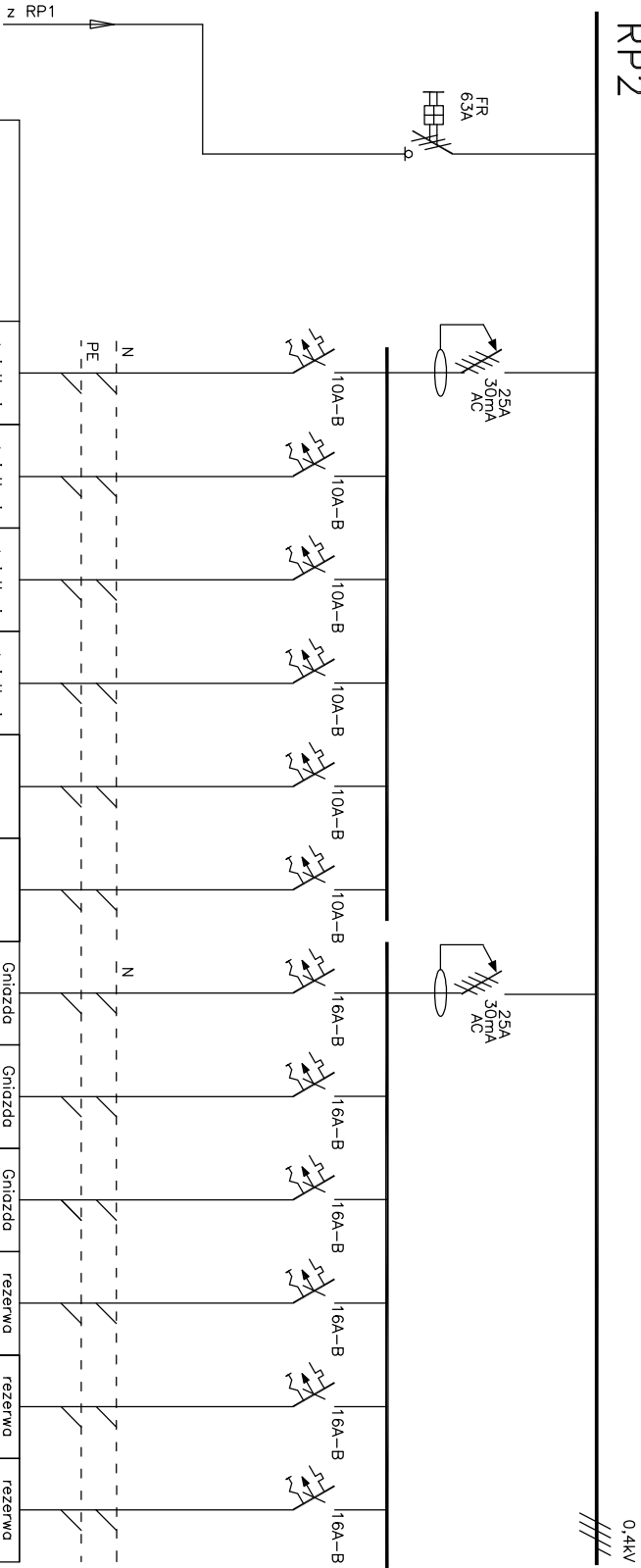


RP2



Odbiory:	oświetlenie	oświetlenie	oświetlenie awaryjne	oświetlenie istniejące do podł.	rezerwa	rezerwa	Gniazda wtyczkowe 1-fazowe	Gniazda wtyczkowe 1-fazowe	Gniazda wtyczkowe 1-fazowe istniejące do podł.	rezerwa	rezerwa	rezerwa
Nr obwodu RP2/	1	2	3	4	5	6	7	8	9	10	11	12
Typ przewodu lub kabla	YDY2o3x1,5	YDY2o3x1,5	YDY2o4x1,5	YDY2o3x1,5			YDY2o3x2,5	YDY2o3x2,5	YDY2o3x2,5			
Moc/Ilość	1,6kW	1,0kW	szt.3				szt.8	szt.6				

Obudowa węłkowa, drzwi metalowe, zamknięte na zamek z wkładką typu 405

Pz=8,0kW
Po=5,0kW
Io=8,5A

PROJEKTOWAŁ: inż WIESŁAW GZIŃSKI upr. nr 64/Wa/73 w spec. Inst. elektryczne		PODPIS:	
SPRAWDZIŁ: mgr inż WALDEMAR DURANC upr. nr St-239/86 w spec. Inst. elektryczne		PODPIS:	
INWESTOR: URZĄD DZIELNICY PRAGA - POŁUDNIE WARSZAWA, UL. GROCHOWSKA 27/4			
ADRES INWESTYCJI: PORADNIA PSYCHOLOGICZNO-PEDAGOGICZNA WARSZAWA UL.SIENNICKA 40			
PRZEDMIOT ZADANIA: PRZEBUDOWA POMIESZCZEN NA POTRZEBY PORADNI PSYCHOLOGICZNO- PEDAGOGICZNEJ			SKALA: -
TYTUŁ STRONY: SCHEMAT ROZDZIELNICY RP2			DATA WYKONANIA: 12.2013r.
			NR RYSUNKU: E.12